



LEGENDA:

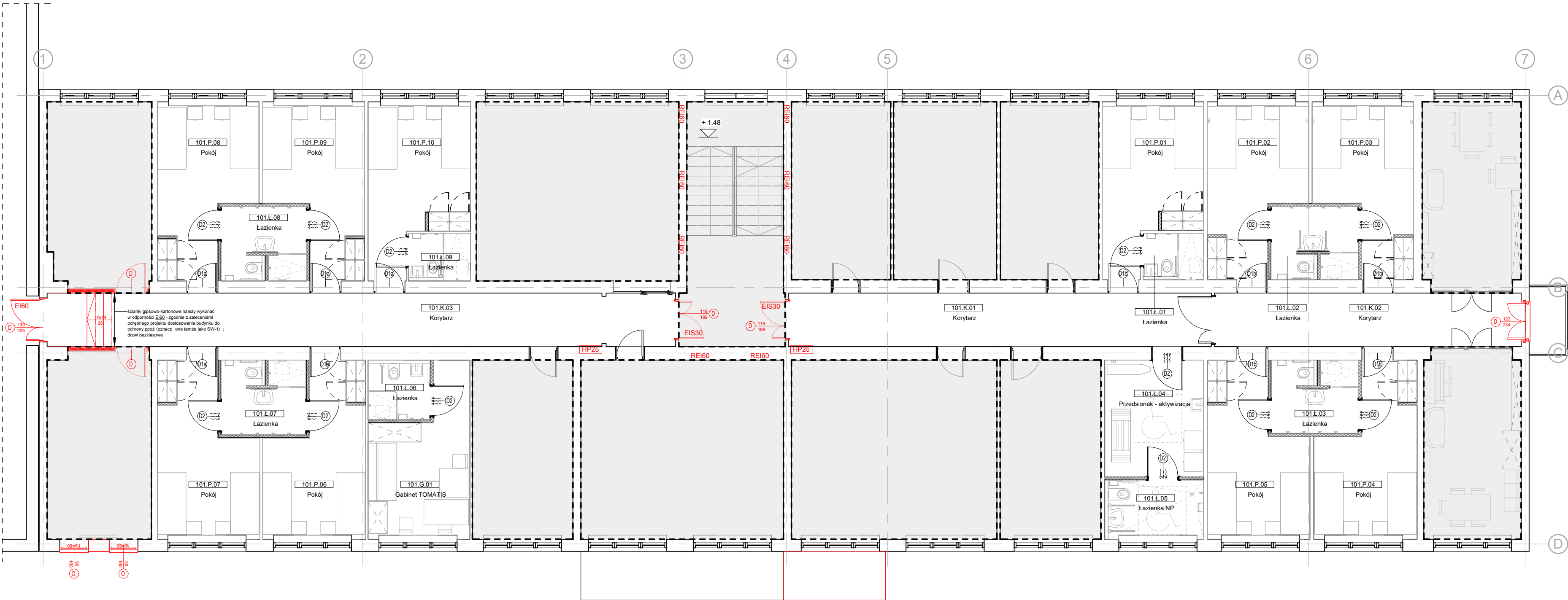
-  poza zakresem opracowania
-  projektowane ścianki gipsowo-kartonowe

UWAGA:

Oznaczone na kolor czerwony schody zewnętrzne ze stołków, ściany, drzwi oraz okna uwzględniono zgodnie z dokumentacją techniczną w zakresie ochrony przeciwpożarowej na podstawie wydanego odrębnego pozwolenia na budowę - poza zakresem niniejszych prac wykonawczych.

UWAGI:

- Projekt należy rozpatrywać jako całość łącznie z opisami, zestawieniami, opracowaniami branżowymi oraz wszelkimi materiałami do niego załączonymi.
- Wymiary, o ile nie zaznaczono inaczej, podano w centymetrach w odniesieniu do wymiarów liniowych oraz w metrach w odniesieniu do kot wysokościowych.
- Wszystkie wymiary należy sprawdzić i potwierdzić na budowie.
- Wszelkie niezgodności i nieścisłości uzgodnić z autorami opracowania.
- Wszystkie roboty należy wykonać zgodnie ze sztuką budowlaną i zgodnie z zaleceniami producentów użytych materiałów.
- Nie składować rysunku.
- Nie dokonywać pomiarów z rysunku.
- Wszystkie poziomy i kąty wysokościowe należy sprawdzić na budowie.
- Wszystkie błędy i braki należy zgłosić autorowi opracowania.
- Należy stosować rozwiązania systemowe i produkty posiadające wszelkie wymagane przez przepisy aprobaty, atesty, dopuszczenia.
- Wskazane materiały, elementy, sprzęt, armatura, itp. są jedynie przykładowymi rozwiązaniami, należy bazować na ich parametrach technicznych i użytkowych. Dopuszcza się zastosowanie materiałów zamiennych, równoważnych o parametrach równych lub nie gorszych od załączonych.
- Wszelkie zmiany kolorystyki, faktur lub innych parametrów użytych materiałów lub elementów wykończenia i wyposażenia należy uzgodnić z projektantem na etapie wykonawstwa.
- Przed podjęciem prac wykonawczych należy zweryfikować stan instalacji, skorygować możliwość wpięcia.



Zestawienie powierzchni - piętro 1 - stan projektowany

Numer pom.	Nazwa	Pow.
101.G.01	Gabinet TOMATIS	13.89 m²
101.K.01	Korytarz	22.28 m²
101.K.02	Korytarz	16.40 m²
101.K.03	Korytarz	33.07 m²
101.P.01	Pokój	14.64 m²
101.P.02	Pokój	14.61 m²
101.P.03	Pokój	13.92 m²
101.P.04	Pokój	14.54 m²
101.P.05	Pokój	14.83 m²
101.P.06	Pokój	14.48 m²
101.P.07	Pokój	14.77 m²
101.P.08	Pokój	14.67 m²
101.P.09	Pokój	14.27 m²
101.P.10	Pokój	14.84 m²
101.L.01	Łazienka	2.66 m²
101.L.02	Łazienka	6.03 m²
101.L.03	Łazienka	6.03 m²
101.L.04	Przedsiónek - aktywizacja	11.35 m²
101.L.05	Łazienka NP	5.58 m²
101.L.06	Łazienka	3.45 m²
101.L.07	Łazienka	5.98 m²
101.L.08	Łazienka	6.02 m²
101.L.09	Łazienka	2.81 m²
		281.12 m²

Nazwa inwestycji:

Projekt wykonawczy branżowy wnętrza w Budynku C Zespołu Szkół i Placówek pn. "Centrum dla Nieświadomych i Słabowidzących" na działce nr 194/1 w Krakowie przy ul. Tynieckiej 6.

Nazwa rysunku:

Rzut 1 piętra - stan projektowany - architektura

Nr rys.:

2172\_PW\_A\_GA\_101

Data:

01/24

Skala:

1:100

Faza:

A - architektura